



Les sources cartographiques historiques anciennes dans la recherche sur les paysages fluviaux au service des opérations de restauration des cours d'eau : exemple de la Garonne/Gironde

Philippe Valette, Mélodie David, Hugo Jantzi

► To cite this version:

Philippe Valette, Mélodie David, Hugo Jantzi. Les sources cartographiques historiques anciennes dans la recherche sur les paysages fluviaux au service des opérations de restauration des cours d'eau : exemple de la Garonne/Gironde. Géohistoire de l'environnement et des paysages, Oct 2016, Toulouse, France. 2016. hal-01867182

HAL Id: hal-01867182

<https://hal-univ-tlse2.archives-ouvertes.fr/hal-01867182>

Submitted on 20 Sep 2018

HAL is a multi-disciplinary open access archive for the deposit and dissemination of scientific research documents, whether they are published or not. The documents may come from teaching and research institutions in France or abroad, or from public or private research centers.

L'archive ouverte pluridisciplinaire **HAL**, est destinée au dépôt et à la diffusion de documents scientifiques de niveau recherche, publiés ou non, émanant des établissements d'enseignement et de recherche français ou étrangers, des laboratoires publics ou privés.

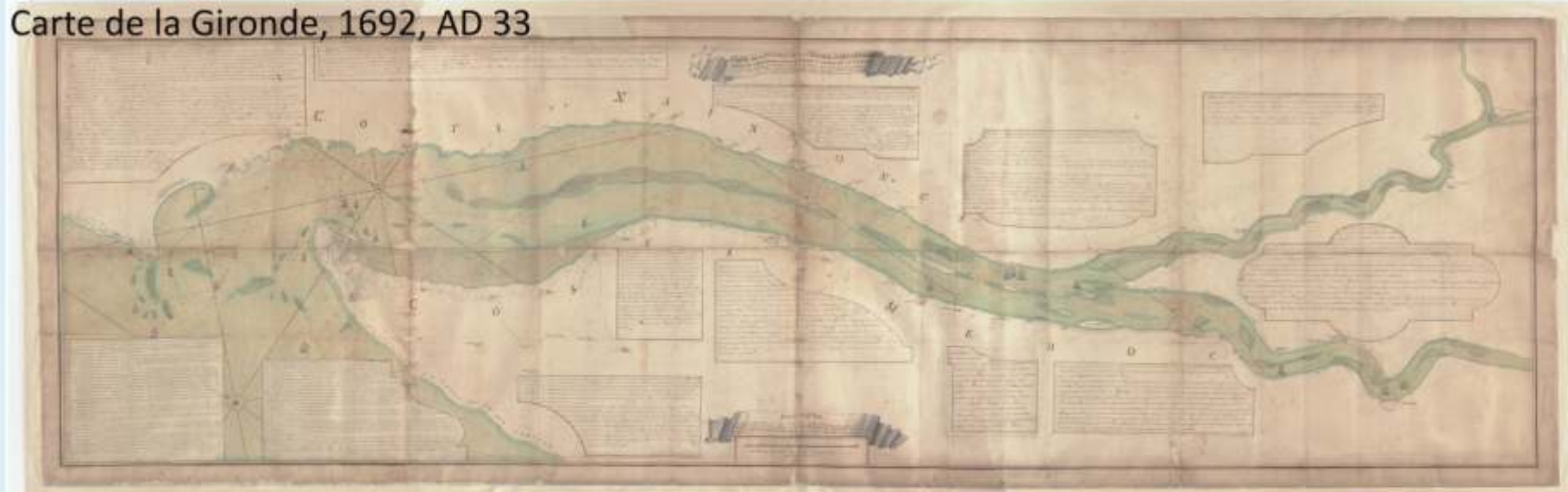
Les sources cartographiques historiques anciennes dans la recherche sur les paysages fluviaux au service des opérations de restauration des cours d'eau: exemple de la Garonne / Gironde

Reconstituer les environnements et paysages fluviaux Garonne / Gironde du passé à travers les cartes anciennes.

Recherche systématique de cartes anciennes dans les différents dépôts d'archives (Archives Départementales, Nationales, cadastre, administration).

Exemples de cartes anciennes Garonne / Gironde

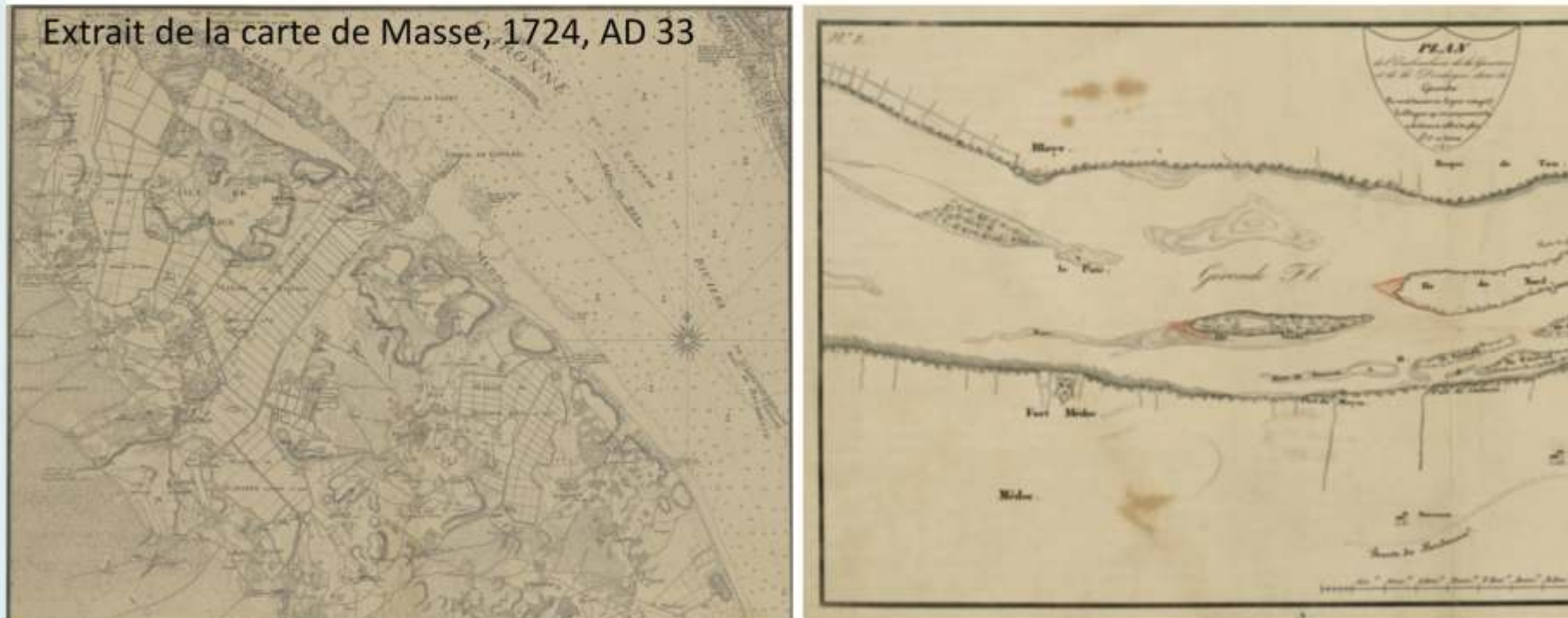
Carte de la Gironde, 1692, AD 33



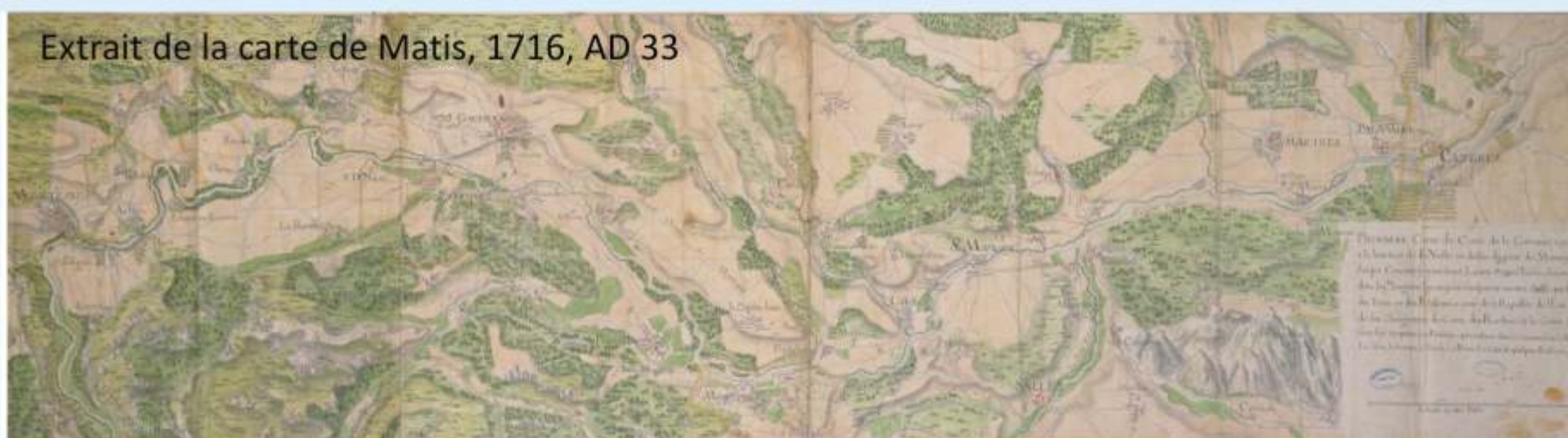
Extrait de la carte De Belleyme, 1753, AD 33



Extrait de la carte de Masse, 1724, AD 33



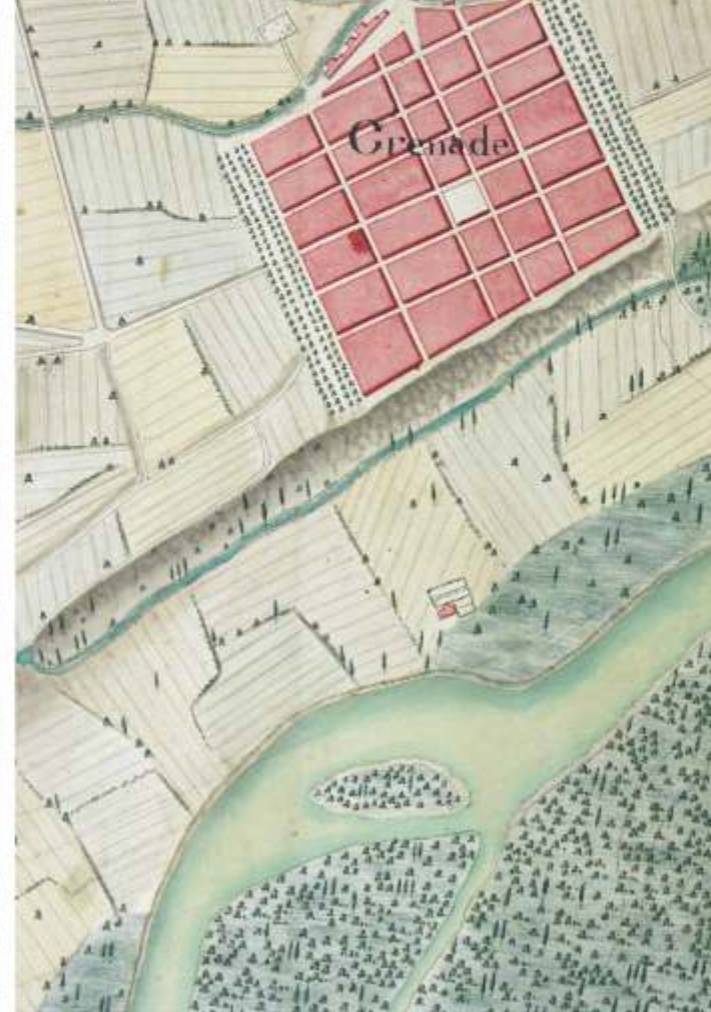
Extrait de la carte de Matis, 1716, AD 33



Extrait de la carte anonyme, 1770, Archives VNF, AD 33



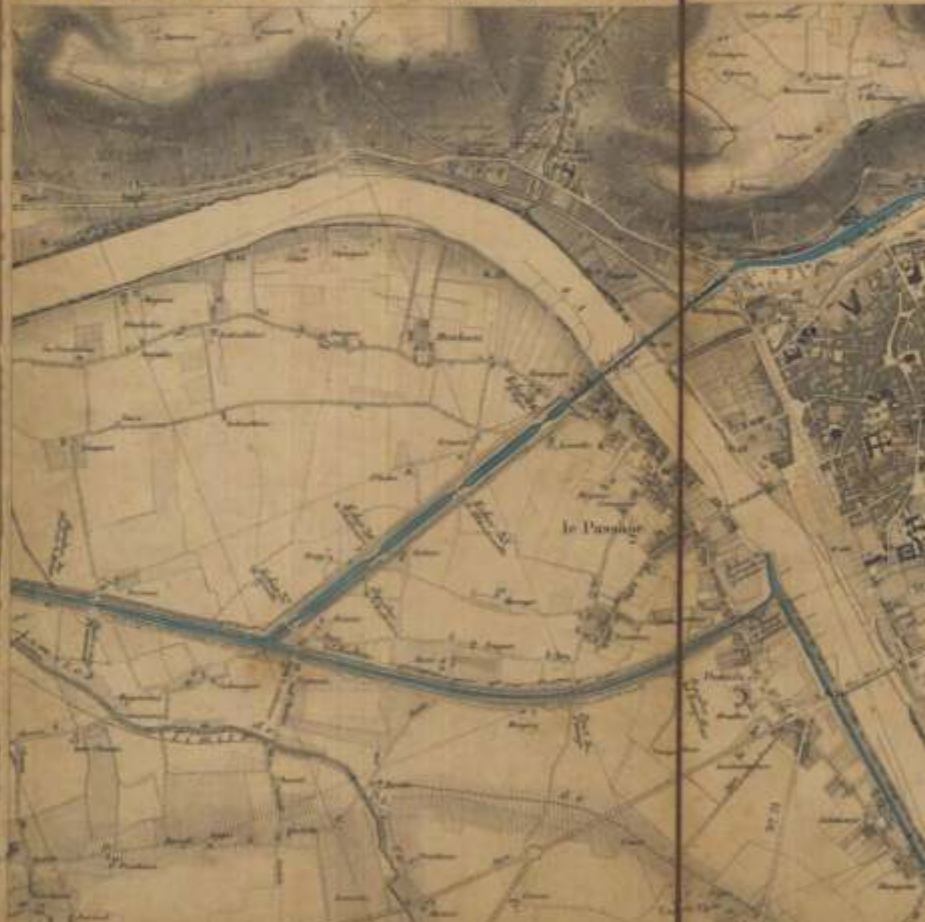
Extrait de la carte anonyme, 1810, AD 33



Extrait de la carte anonyme, 1862, AD 82



Extrait de la carte anonyme, 1868, AN



Philippe VALETTE, Maître de conférences, Geode, Université Toulouse Jean Jaurès.
Mélodie DAVID, ATER, Geode, Université Toulouse Jean Jaurès.
Hugo JANTZI, Doctorant, Geode, Université Toulouse Jean Jaurès.

Une base de données hétéroclite sur l'ensemble du fleuve Garonne /Gironde

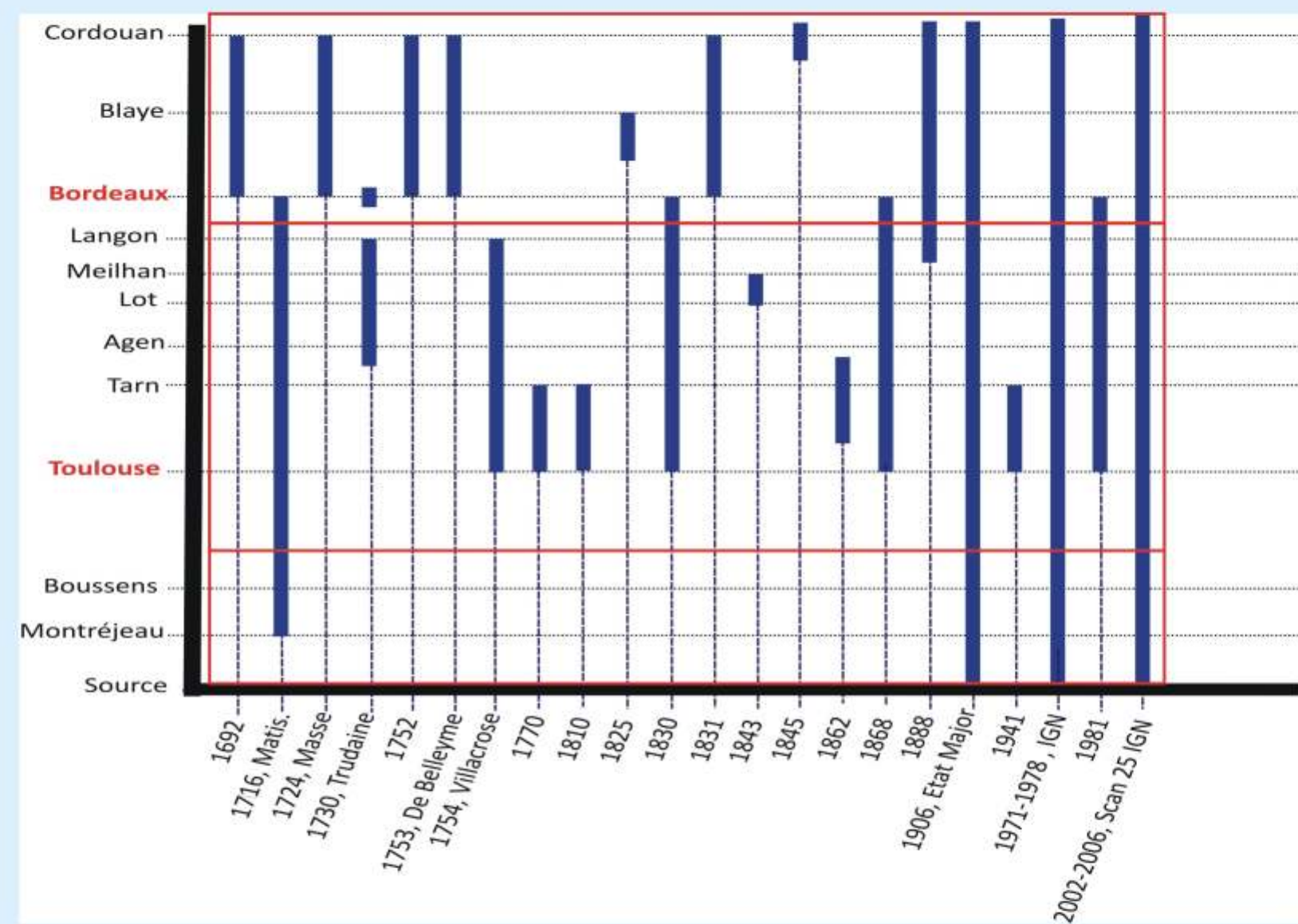
Le nombre et la qualité des cartes varie selon les lieux.

De la source jusqu'à Toulouse: absence de cartes sur le tronçon. Présence de petits plans à l'échelle de sites.

Entre Toulouse et Bordeaux: cartographie du fleuve pour le commerce fluvial.

Abondance de cartes dans la partie amont. Moins de documents en aval.

De Bordeaux à l'océan: cartographier l'estuaire pour favoriser le commerce maritime.



Exemples de reconstitution des trajectoires paysagères dans le cadre d'opérations de restauration

Dépoldériser: exemple de l'île Nouvelle (Gironde)

Apparition de deux îles au XVIIIe siècle (île Sans pain au sud et île Bouchaud au nord)

Deuxième moitié du XIXe siècle : aménagement d'une digue pour réunir les deux îles. Création de l'île Nouvelle.

Poldérisation pour augmenter la surface cultivable (XIXe siècle). Viticulture, élevage, céréaliculture.

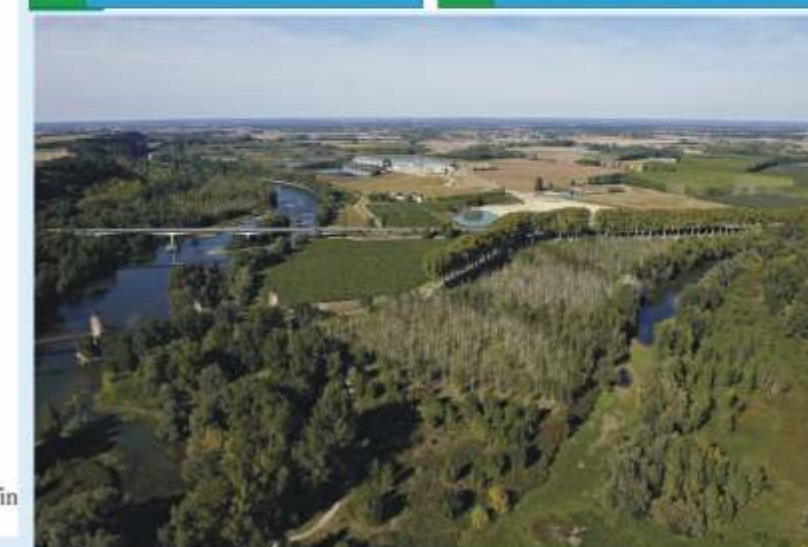
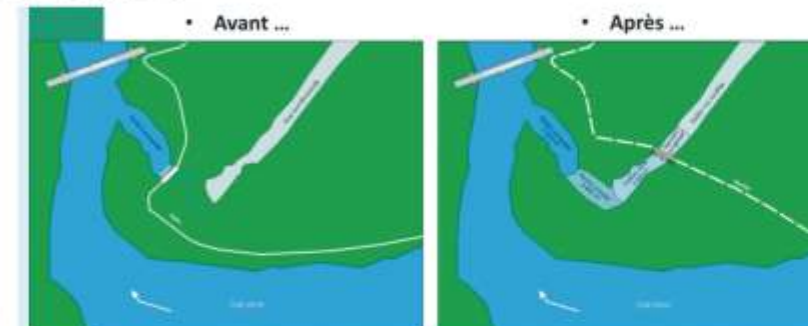
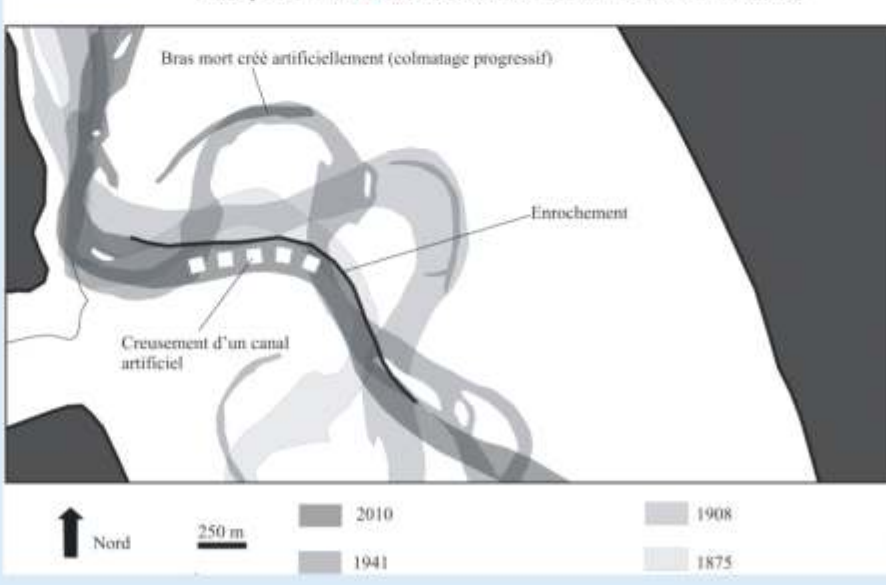
1991: acquisition par le Conservatoire du littoral et gérée par Le CG 33.

Une dépoldérisation subie (2009).



"Transformation d'un espace agricole, restauration d'un système estuarien"

Ré-ouvrir un bras mort (Garonne): exemple de Bourret.



Réhabilitation d'une « nature socialisée » en contradiction avec l'image de « sauvage » souvent revendiquée.

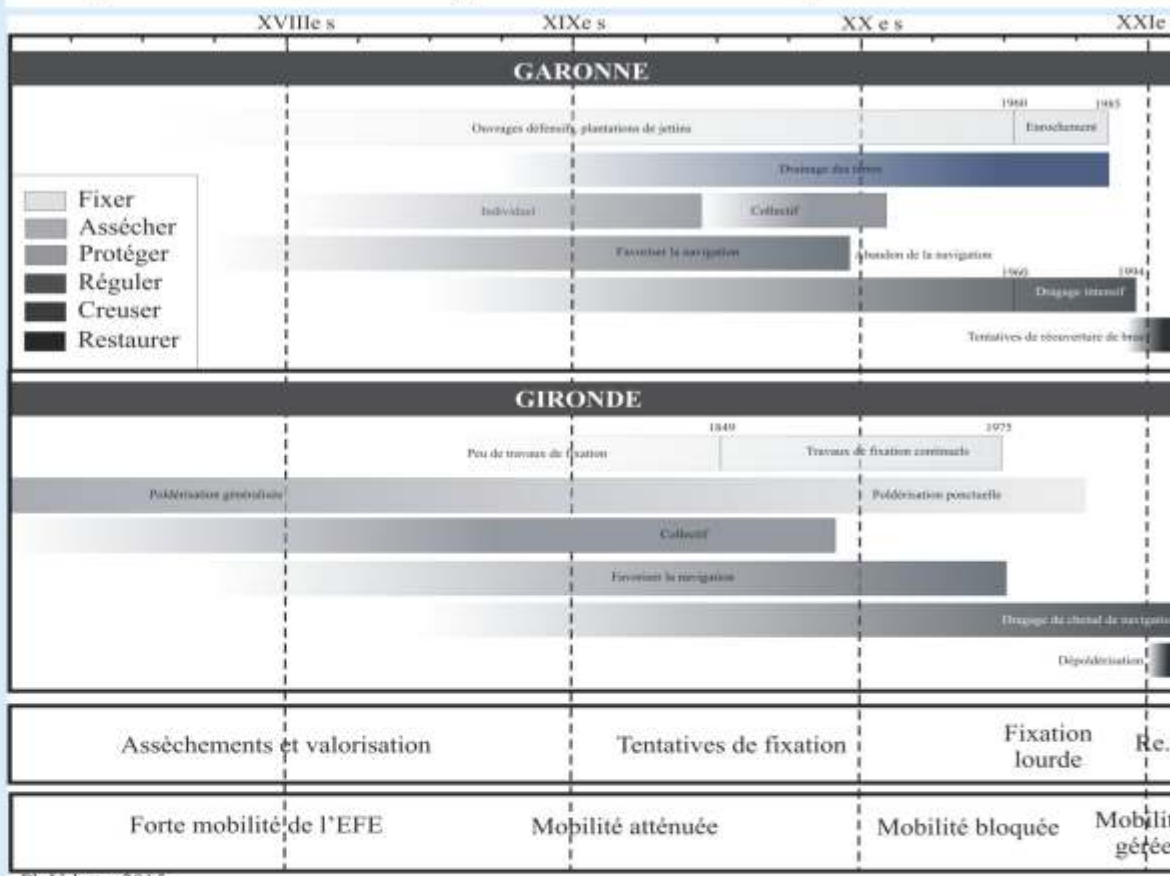
Ancien secteur instable de la Garonne. Changement de position Du lit fréquent.

1960: creusement d'un canal artificiel, enrochement de la Garonne. Isolement et création d'un bras mort (Lespinacie) représentant l'ancienne Garonne naturelle.

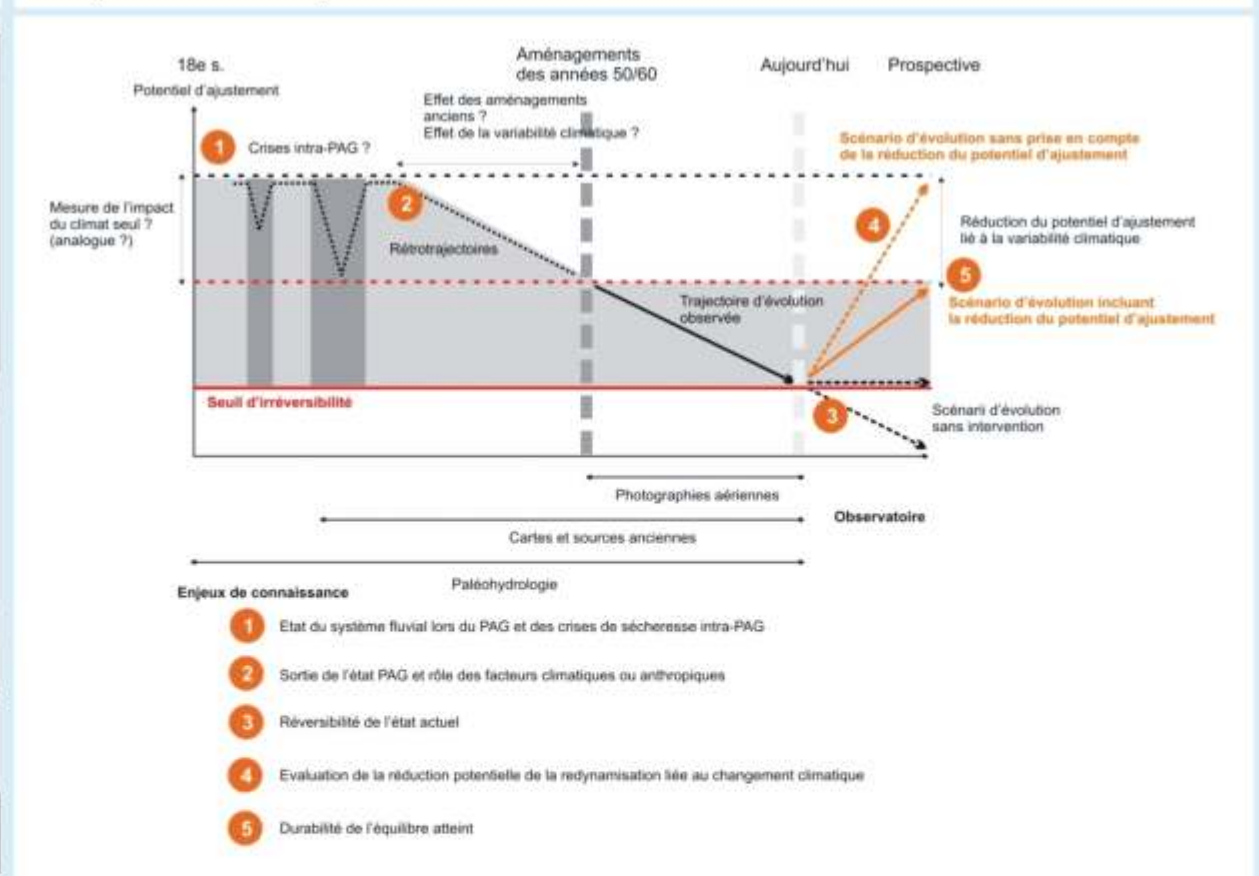
ZNIEFF I / ZNIEFF II / APPB / Natura 2000.

Ré-ouverture du bras: tentative, projet avorté et projet en cours.

Trajectoire des aménagements Garonne / Gironde



Trajectoire moyenne Garonne toulousaine



Travailler à la reconstitution des trajectoires d'évolution passées permet de mieux comprendre l'état actuel et de positionner les projets de restauration dans une temporalité pluriséculaire permettant la mise en place d'un suivi temporel sur l'efficacité de ces interventions.